

ПЛАН ГЕНЕРАЛНЕ РЕГУЛАЦИЈЕ АПАТИНА



- ИЗВОД -

ПЛАНИРАНО ГРАЂЕВИНСКО ПОДРУЧЈЕ
СА ПЛАНИРАНОМ ПРЕТЕЖНОМ НАМЕНОМ ПОВРШНА

ЦЕНТРАЛНЕ САДРЖАЈЕ

- ЦЕНТРАЛНЕ АКТИВНОСТИ
- КОМПАНИЈСКИ ДОМА ЗГРАЂА
- КОМПАНИЈСКИ БЕЖИВНО ОАШТА
- КОМПАНИЈСКИ ОШКО
- КОМПАНИЈСКИ ДЕЧАЉИ УСТАНОВЕ
- КОМПАНИЈСКИ ДОМА ЗА СТАЈАЊЕ

СТАВОВАЊЕ

- ПОРДНОЧКО СТАВОВАЊЕ
- ВИШЕПОРДНОЧКО СТАВОВАЊЕ
- МЕШОВИТО СТАВОВАЊЕ
- СТАВОВАЊЕ СА РАДОВИ

РАДОВИ САДРЖАЈЕ

- РАДОВИ КОМПЛЕКСИ
- РОДНО ТРАНСПОРТИНИ ЦЕНТАР

СПОРТ, РЕКРЕАЦИЈА, ТУРИЗАМ И ОДВЕШЕВО

- СПОРТИНСКО-ТУРИСТИЧКО-РЕКРЕАТИВНЕ ПОВРШИНЕ
- БАРИ
- УРЕЂЕНЕ ДЕШОВЕ ПОВРШИНЕ
- ЗАШТИТНО ДЕШЕВНО

КОМУНАЛНЕ И ИНФРАСТРУКТУРНЕ САДРЖАЈЕ

- ПЛАЦА
- ГРОБЉЕ
- ОБЛАЖЕНИ ОШТА
- ПРЕКЛАПАЛИШТЕ ЗА ЖИВОТИНЕ
- КАНАЛИ
- ВОСТРОНАЈЕ ЗА ПРЕКИЊАВАЊЕ ОШТАКНИ ВОДА (ПЛОМ)
- ВЕРОВАНТЕ ВОДОКАСАДНИЦА
- ЦРКВА СТАЊИЦА
- ХАВАРИЈСКИ ВОДОВ ОШТАКНИ ВОДА
- ТРАС ОШТАЊИЦА
- ПЛОМ
- УРЕЂЕНИ КОРИДОР
- ИЗДАЈИЧКИ ДОМА
- МЕЂУНАРОДНА УЛИЦА
- ЖИВАТОРНА УЛИЦА
- САОБРАЋАЈНИ ТЕРМИНАЛ
- СТАЊИЦА ЗА СКАДРАЊЕ ПОЛИЦИЈЕ
- АПОСТОЛСКИ СТАЊИЦА
- ЖЕЛЕЗНИЧКО ПОДРУЧЈЕ
- ЖЕЛЕЗНИЧКА ПУТА
- ИНФРАСТРУКТУРНИ КОМУНАЛНИ
- ВОДОВЕ СОБРАЊИТЕ ДИШЊИ И ПУТА
- ПЛОМНИ ПУТ
- ОДВЕШЕВНИ КАНАЛ

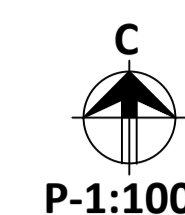
- 1 - 112 зградени кошула
- ПЛОМНИЦА КОМУНАЛНИ
- ПЛОМНИЦА СЕОБРАЊИТЕ КОМУНАЛНИ РЕКРЕАТИВНЕ ПОДРУЧЈЕ
- ПЛОМНИЦА ГРАЂЕВИНСКОГ ПОДРУЧЈА КАНАЛ

ПОЛОЖАЈ УРБАНИСТИЧКОГ ПРОЈЕКТА
У ОКВИРУ ОКОУЊИ

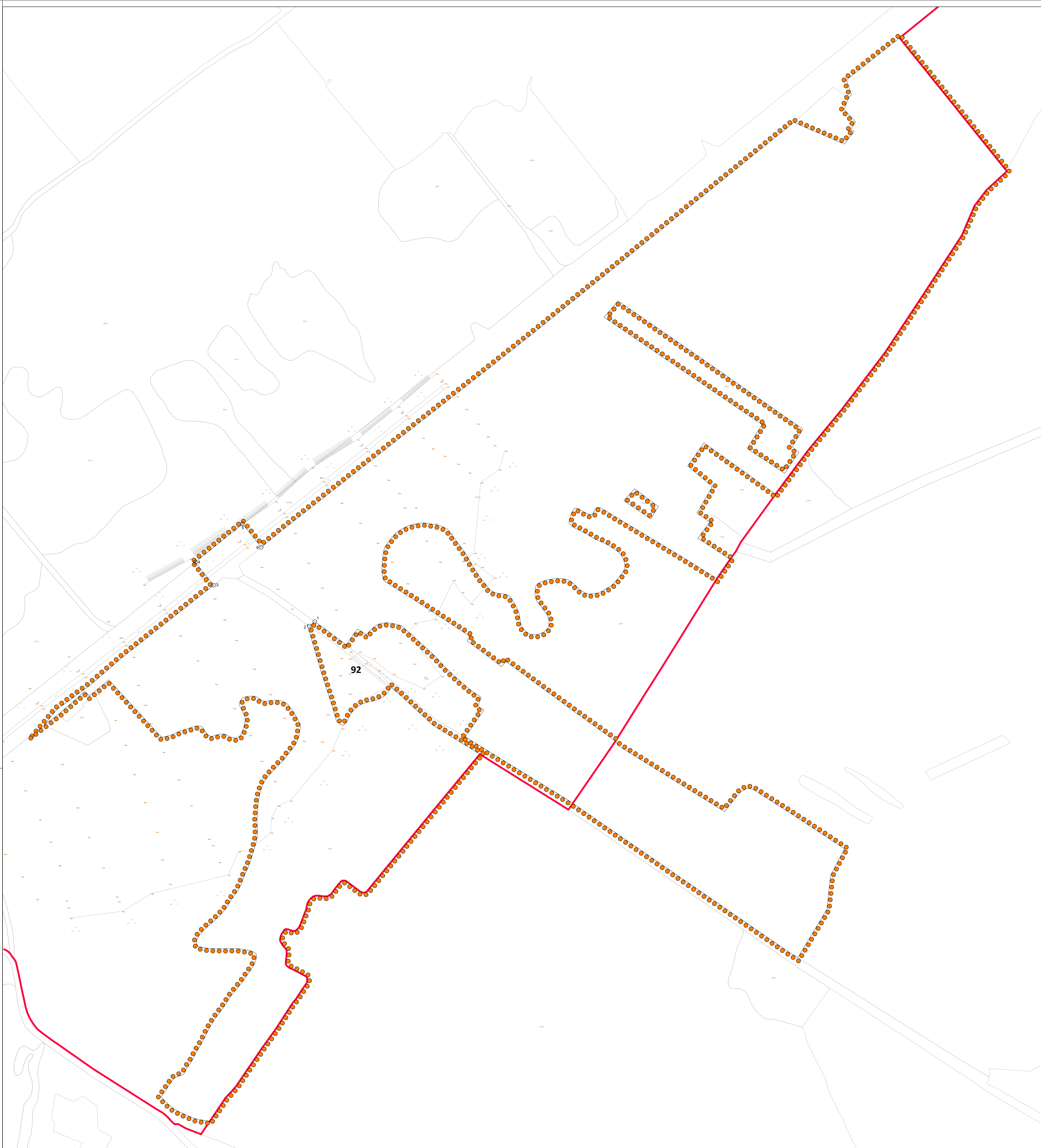
ИЗДАЈИЧКИ СТАЊИЦА	ИЗДАЈИЧКИ СТАЊИЦА	ИЗДАЈИЧКИ СТАЊИЦА	ИЗДАЈИЧКИ СТАЊИЦА
ИЗДАЈИЧКИ СТАЊИЦА	ИЗДАЈИЧКИ СТАЊИЦА	ИЗДАЈИЧКИ СТАЊИЦА	ИЗДАЈИЧКИ СТАЊИЦА
ИЗДАЈИЧКИ СТАЊИЦА	ИЗДАЈИЧКИ СТАЊИЦА	ИЗДАЈИЧКИ СТАЊИЦА	ИЗДАЈИЧКИ СТАЊИЦА
ИЗДАЈИЧКИ СТАЊИЦА	ИЗДАЈИЧКИ СТАЊИЦА	ИЗДАЈИЧКИ СТАЊИЦА	ИЗДАЈИЧКИ СТАЊИЦА

УРБАНИСТИЧКИ ПРОЈЕКАТ
ЗА ИЗГРАДЊУ ТРАНСФЕР СТАНИЦЕ
И РЕЦИКЛАЖНОГ ЦЕНТРА У БЛОКУ 92
У АПАТИНУ

0 10 20 30 40 50m



P-1:1000



КАТАСТАРСКО-ТОПОГРАФСКИ ПЛАН
СА ГРАНИЦОМ ОБУХВАТА УРБАНИСТИЧКОГ ПРОЈЕКТА

- ПОДРУЧЈЕ ОБУХВАТА УРБАНИСТИЧКОГ ПРОЈЕКТА
- ГРАНИЦА ОБУХВАТА УРБАНИСТИЧКОГ ПРОЈЕКТА СА ТАЧКАМА ОПИСА
- 92** БРОЈ БЛОКА
- ГРАНИЦА ГРАЂЕВИНСКОГ ПОДРУЧЈА НАСЕЉА АПАТИН

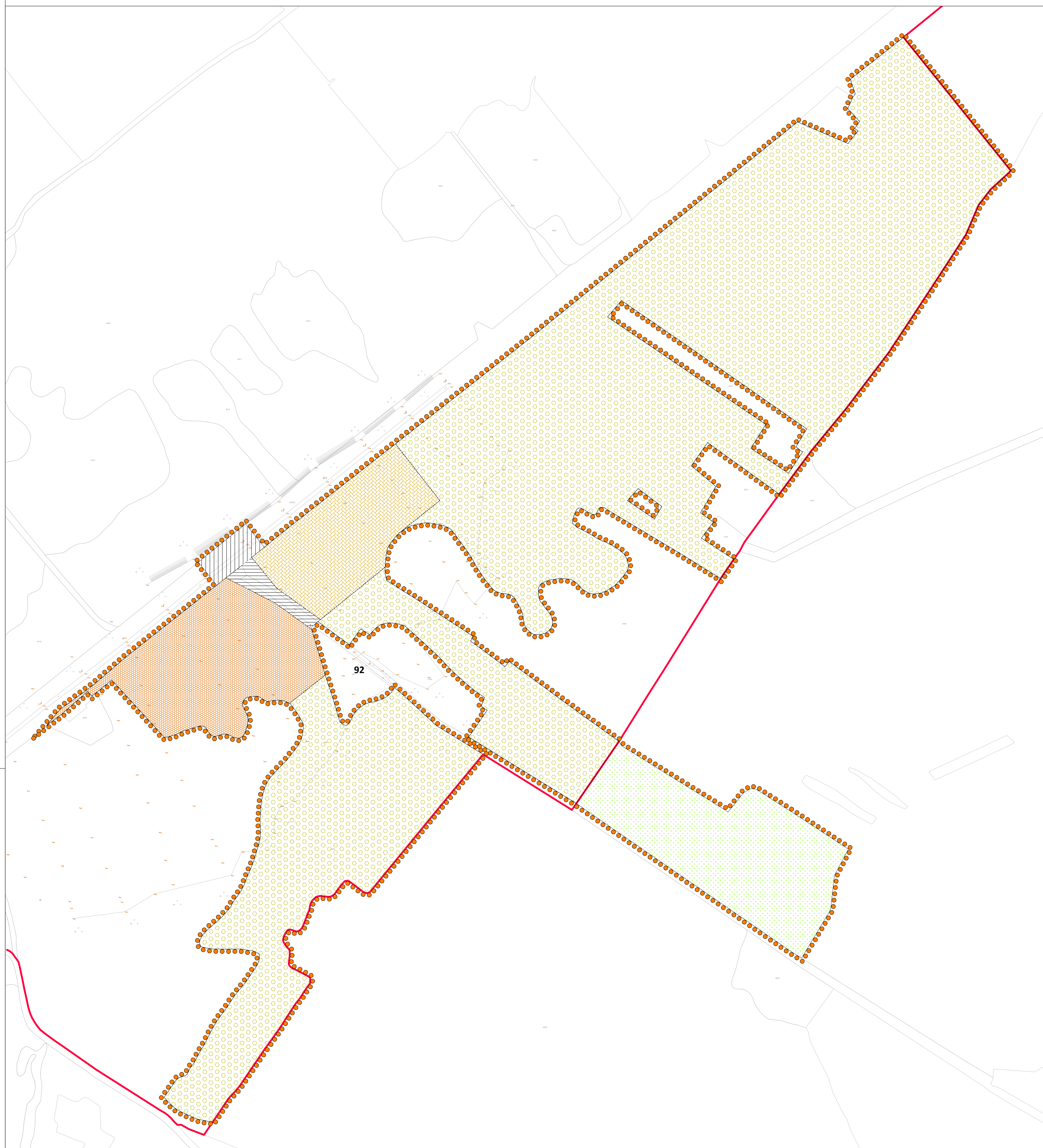
НАРУЧИЛАЦ	ОПШТИНА АПАТИН	
ОБРАЗЛАЖАЧ	ЈП "ЗАВОД ЗА УРБАНИЗАМ ВОЈВОДИНЕ" ПОМОЋНИК ДИРЕКТОРА: мр ВЛАДИМИР ПИХЛЕР, дипл. инж. арх.	Печат и потпис:
НАЗИВ УРБАНИСТИЧКОГ ПРОЈЕКТА	УРБАНИСТИЧКИ ПРОЈЕКАТ ЗА ИЗГРАДЊУ ТРАНСФЕР СТАНИЦЕ И РЕЦИКЛАЖНОГ ЦЕНТРА У БЛОКУ 92 У АПАТИНУ	
НАЗИВ КАРТЕ	КАТАСТАРСКО - ТОПОГРАФСКИ ПЛАН СА ГРАНИЦОМ ОБУХВАТА УРБАНИСТИЧКОГ ПРОЈЕКТА	
ОДГОВОРНИ УРБАНИСТА	СВЈЕТЛАНА РЕКО, дипл. инж. арх.	Печат и потпис:
САРАДНИЦИ	БАНЕ СВИТЛИЦА, дипл. инж. геод.	
Е - 2891	Размере: 1 : 1000	Датум: Април 2024.
		Број листа: 1

УРБАНИСТИЧКИ ПРОЈЕКАТ
ЗА ИЗГРАДЊУ ТРАНСФЕР СТАНИЦЕ
И РЕЦИКЛАЖНОГ ЦЕНТРА У БЛОКУ 92
У АПАТИНУ

0 10 20 30 40 50m



P-1:1000



СИТУАЦИОНИ ПРИКАЗ УРБАНИСТИЧКОГ РЕШЕЊА ЛОКАЦИЈЕ-ШИРИ

- ГРАЂЕВИНСКО ПОДРУЧЈЕ НАСЕЉА АПАТИН**
- ЗОНА ТРАНСФЕР СТАНИЦЕ И РЕЦИКЛАЖНОГ ЦЕНТРА
 - ЗОНА РЕЦИКЛАЖНОГ ДВОРИШТА
 - ЗОНА ПРИСТУПНЕ НАСЕЉСКЕ САОБРАЋАЈНИЦЕ
 - ЗОНА САБИРНЕ НАСЕЉСКЕ САОБРАЋАЈНИЦЕ
 - ЗОНА ОДЛАГАЛИШТА ОТПАДА

- ПОЉОПРИВРЕДНО ЗЕМЉИШТЕ**
- ЗОНА ОСТАЛОГ ПОЉОПРИВРЕДНОГ ЗЕМЉИШТА

----- ГРАНИЦА НОВЕ ГРАЂЕВИНСКЕ ПАРЦЕЛЕ

ПОДРУЧЈЕ ОБУХВАТА УРБАНИСТИЧКОГ ПРОЈЕКТА

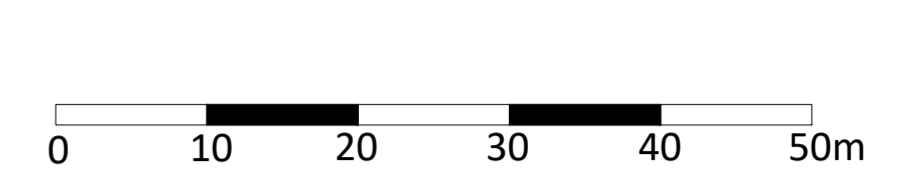
ГРАНИЦА ОБУХВАТА УРБАНИСТИЧКОГ ПРОЈЕКТА

92 БРОЈ БЛОКА
ГРАНИЦА ГРАЂЕВИНСКОГ ПОДРУЧЈА НАСЕЉА АПАТИН

НАРУЧИЛАЦ		ОПШТИНА АПАТИН	
ОБРАЗЛАЖАЧ		ЈП "ЗАВОД ЗА УРБАНИЗАМ ВОЈВОДИНЕ" БЕД ДИРЕКТОРА: СТАЈИШКА МЕНДЕВИЋ, дипл. грађевиник ПОМОЋНИК ДИРЕКТОРА: мр ВЛАДИМИР ПИКОЉЕ, дипл. инж. арх.	Печат и потпис:
НАЗИВ УРБАНИСТИЧКОГ ПРОЈЕКТА	УРБАНИСТИЧКИ ПРОЈЕКАТ ЗА ИЗГРАДЊУ ТРАНСФЕР СТАНИЦЕ И РЕЦИКЛАЖНОГ ЦЕНТРА У БЛОКУ 92 У АПАТИНУ		
НАЗИВ КАРТЕ	СИТУАЦИОНИ ПРИКАЗ УРБАНИСТИЧКОГ РЕШЕЊА ЛОКАЦИЈЕ - ШИРИ		
ОДГОВОРНИ УРБАНИСТА	СВЕТЛАНА РЕКО, дипл. инж. арх.		Печат и потпис:
САРАДНИЦИ	МАРИЈА ЗЕЦ, мастер инж. саобр.		
Е - 2891	Размера: 1 : 1000	Датум: Април 2024.	Број листа: 2a

УРБАНИСТИЧКИ ПРОЈЕКАТ

ЗА ИЗГРАДЊУ ТРАНСФЕР СТАНИЦЕ
И РЕЦИКЛАЖНОГ ЦЕНТРА У БЛОКУ 92
У АПАТИНУ



СИТУАЦИОНИ ПРИКАЗ УРБАНИСТИЧКОГ РЕШЕЊА ЛОКАЦИЈЕ-УЖИ

КОМПЛЕКС ТРАНСФЕР СТАНИЦЕ - ТС И РЕЦИКЛАЖНОГ ЦЕНТРА - РЦ

- 1 ПОВРШИНЕ ПОД ОБЈЕКТИМА ВИСОКОГРАДЊЕ У КОМПЛЕКСУ ТС И РЦ
- 1 ПОРТИРНИЦА - ВАГАРСКА КУЋИЦА
- 2 ОБЈЕКАТ ЗА РАДНИКЕ
- 3 ХАЛА ЗА СОРТИРАЊЕ - 2. ФАЗА
- 4 НАДСТРЕШНИЦА ЗА БАЛИРАНИ ОТПАД - 2. ФАЗА
- 5 САОБРАЋАЈНЕ ПОВРШИНЕ И ОБЈЕКТИ У КОМПЛЕКСУ ТС И РЦ
- 5 КОЛСКО-МАНИПУЛАТИВНЕ ПОВРШИНЕ
- КВ КОЛСКА ВАГА
- 6 НАВОЗНА РАМПА
- 7 ПРЕТОВАРНА СТАНИЦА
- 8 УСИПНИ КОШ СА СТАЦИОНАРНОМ ПРЕСОМ И РОЛОКОНТЕЈНЕРИМА
- П ПАРКИНГ ЗА ЗАПОСЛЕНЕ
- 9 ПОВРШИНЕ ПОД ХИДРОТЕХНИЧКИМ ОБЈЕКТИМА И СИСТЕМИМА У КОМПЛЕКСУ ТС И РЦ
- 9 ОБЈЕКТИ И СИСТЕМИ ВОДОСНАБДЕВАЊА
- 10 ОБЈЕКТИ И СИСТЕМИ КАНАЛИЗАЦИЈЕ
- 11 РЕТЕНЗИЈА АТМОСФЕРСКИХ ВОДА СА ПУМПНОМ СТАЦИОНОМ АТМОСФЕРСКИХ ВОДА
- ПОВРШИНА ЗА ИЗГРАДЊУ ТРАФО СТАНИЦЕ
- ЗЕЛЕНЕ ПОВРШИНЕ У КОМПЛЕКСУ ТС И РЦ

КОМПЛЕКС РЕЦИКЛАЖНОГ ДВОРИШТА - РД

- 1 ПОВРШИНЕ ПОД ОБЈЕКТИМА ВИСОКОГРАДЊЕ У КОМПЛЕКСУ РД
- 12 НАДСТРЕШНИЦА ЗА ЗАШТИТУ КОНТЕЈНЕРА ЗА СЕКУНДАРНЕ СИРОВИНЕ
- 13 НАДСТРЕШНИЦА ЗА ЗАШТИТУ РАСУТОГ ОТПАДА
- 14 САОБРАЋАЈНЕ ПОВРШИНЕ И ОБЈЕКТИ У КОМПЛЕКСУ РД
- 14 КОЛСКО-МАНИПУЛАТИВНЕ ПОВРШИНЕ
- 15 НАВОЗНА РАМПА
- 16 МЕСТО ЗА КОНТЕЈНЕРЕ ЗА ЕЛЕКТРИЧНИ ОТПАД
- 17 МЕСТО ЗА КОНТЕЈНЕРЕ ЗА ОПАСАН ОТПАД
- ЗЕЛЕНЕ ПОВРШИНЕ У КОМПЛЕКСУ РД

КОРИДОРИ НАСЕЉСКИХ САОБРАЋАЈНИЦА


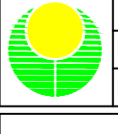
- САБИРНА НАСЕЉСКА САОБРАЋАЈНИЦА
- ПРИСТУПНА НАСЕЉСКА САОБРАЋАЈНИЦА
- ЈАВНЕ ЗЕЛЕНЕ ПОВРШИНЕ У КОРИДОРУ НАСЕЉСКЕ САОБРАЋАЈНИЦЕ
- ВИСОКО И СРЕДЊЕ ВИСОКО ЛИСТОПАДНО ДРЕВЕ

КОМПЛЕКС ОДЛАГАЛИШТА ОТПАДА

- ОДЛАГАЛИШТЕ ОТПАДА

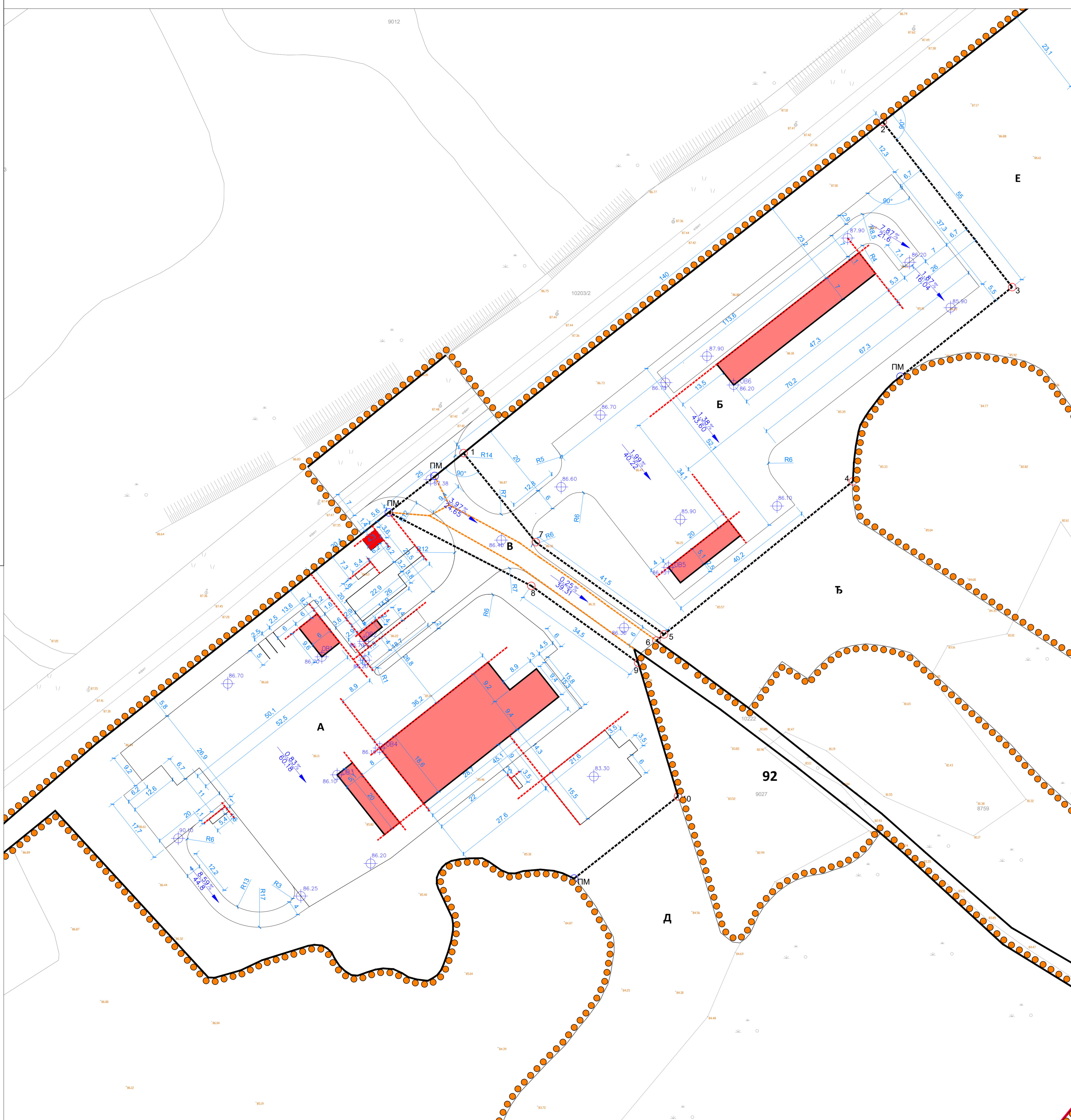
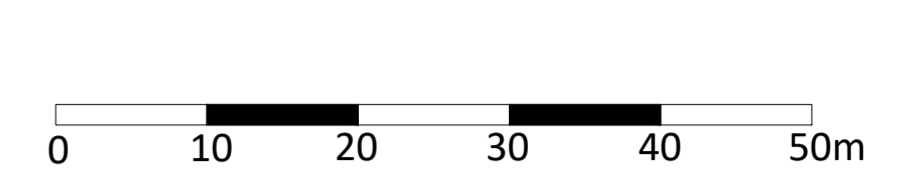
- ОГРАДА КОМПЛЕКСА
- УЛАЗ У КОМПЛЕКС - КАПИЈА
- РЕГУЛАЦИОНА ЛИНИЈА
- ГРАНИЦА ОБУХВАТА УРБАНИСТИЧКОГ ПРОЈЕКТА

- 92 БРОЈ БЛОКА
- ГРАНИЦА ГРАЂЕВИНСКОГ ПОДРУЧЈА НАСЕЉА АПАТИН

НАРУЧИЛАЦ	 ОПШТИНА АПАТИН	
ОБРАЂИВАЧ	 ЈП "ЗАВОД ЗА УРБАНИЗАМ ВОЈВОДИНЕ" БД ДИРЕКТОРА: ПРЕДРАГ КНЕЖЕВИЋ, дипл. правник ПОМОЋНИК ДИРЕКТОРА: мр ВЛАДИМИР ПИХЛЕР, дипл. инж. арх.	Печат и потпис:
НАЗИВ УРБАНИСТИЧКОГ ПРОЈЕКТА	УРБАНИСТИЧКИ ПРОЈЕКАТ ЗА ИЗГРАДЊУ ТРАНСФЕР СТАНИЦЕ И РЕЦИКЛАЖНОГ ЦЕНТРА У БЛОКУ 92 У АПАТИНУ	
НАЗИВ КАРТЕ	СИТУАЦИОНИ ПРИКАЗ УРБАНИСТИЧКОГ РЕШЕЊА ЛОКАЦИЈЕ - УЖИ	
ОДГОВОРНИ УРБАНИСТА	СВИЈЕТЛАНА РЕКО, дипл. инж. арх.	Печат и потпис:
САРАДНИЦИ	МАРИЈА ЗЕЦ, мастер инж. саобр. НАТАША МЕДИЋ, КОРОЛИЈА, мастер инж. пејз. арх. БРАНКО МИЛОВАНОВИЋ, дипл. инж. мелио.	
Е - 2891	Размера: 1 : 500	Датум: Април 2024.
		Број листа: 26

УРБАНИСТИЧКИ ПРОЈЕКАТ

ЗА ИЗГРАДЊУ ТРАНСФЕР СТАНИЦЕ
И РЕЦИКЛАЖНОГ ЦЕНТРА У БЛОКУ 92
У АПАТИНУ



РЕГУЛАЦИОНО-НИВЕЛАЦИОНО РЕШЕЊЕ ЛОКАЦИЈЕ

КОМПЛЕКС ТРАНСФЕР СТАНИЦЕ - ТС И РЕЦИКЛАЖНОГ ЦЕНТРА - РЦ

- ПОВРШИНЕ ПОД ОБЈЕКТИМА ВИСОКОГРАДЊЕ
- САОБРАЋАЈНЕ ПОВРШИНЕ И ОБЈЕКТИ У КОМПЛЕКСУ
- САБИРНА НАСЕЉСКА САОБРАЋАЈНИЦА
- ПРИСТУПНА НАСЕЉСКА САОБРАЋАЈНИЦА
- ПОВРШИНЕ ПОД ХИДРОТЕХНИЧКИМ ОБЈЕКТИМА И СИСТЕМИМА
- ПОВРШИНА ЗА ИЗГРАДЊУ ТРАФО СТАНИЦЕ
- ЗЕЛЕНЕ ПОВРШИНЕ У КОМПЛЕКСУ
- ЈАВНЕ ЗЕЛЕНЕ ПОВРШИНЕ У КОРИДОРУ НАСЕЉСКЕ САОБРАЋАЈНИЦЕ

РЕГУЛАЦИЈА СА АНАЛИТИЧКО-ГЕОДЕТСКИМ ЕЛЕМЕНТИМА ЗА ОБЕЛЕЖАВАЊЕ,
ГРАЂЕВИНСКИМ ПАРЦЕЛАМА И ГРАЂЕВИНСКИМ ЛИНИЈАМА

- РЕГУЛАЦИОНА ЛИНИЈА ПО ПОСТОЈЕЋОЈ ГРАНИЦИ ПАРЦЕЛЕ
- ПЛАНИРАНА РЕГУЛАЦИОНА ЛИНИЈА И ГРАНИЦА НОВЕ ПАРЦЕЛЕ
- ГРАНИЦА ПАРЦЕЛЕ КОЈА СЕ УКИДА

А - Е ОЗНАКА ПАРЦЕЛЕ ЗА ЈАВНЕ НАМЕНЕ



ГРАЂЕВИНСКА ЛИНИЈА

НИВЕЛАЦИЈА

- КОТА ПРЕЛОМА НИВЕЛЕТЕ САОБРАЋАЈНЕ ПОВРШИНЕ
- НАГИБ НИВЕЛЕТЕ САОБРАЋАЈНЕ ПОВРШИНЕ
- КОТА ЗАШТИТНОГ ТРОТОАРА ОБЈЕКТА

ГРАНИЦА ОБУХВАТА УРБАНИСТИЧКОГ ПРОЈЕКТА

92 БРОЈ БЛОКА
ГРАНИЦА ГРАЂЕВИНСКОГ ПОДРУЧЈА НАСЕЉА АПАТИН

НАРУЧИЛАЦ	 ОПШТИНА АПАТИН	
ОБРАЂИВАЧ	 ЈП "ЗАВОД ЗА УРБАНИЗАМ ВОЈВОДИНЕ" ВД ДИРЕКТОРА: ПРЕДРАГ КНЕЖЕВИЋ, дипл. правник ПОМОЋНИК ДИРЕКТОРА: мр ВЛАДИМИР ПИХЛЕР, дипл. инж. арх.	Печат и потпис:
НАЗИВ УРБАНИСТИЧКОГ ПРОЈЕКТА	УРБАНИСТИЧКИ ПРОЈЕКАТ ЗА ИЗГРАДЊУ ТРАНСФЕР СТАНИЦЕ И РЕЦИКЛАЖНОГ ЦЕНТРА У БЛОКУ 92 У АПАТИНУ	
НАЗИВ КАРТЕ	РЕГУЛАЦИОНО-НИВЕЛАЦИОНО РЕШЕЊЕ ЛОКАЦИЈЕ	
ОДГОВОРНИ УРБАНИСТА	СВЈЕТЛАНА РЕКО, дипл. инж. арх.	Печат и потпис:
САРАДНИЦИ	МАРИЈА ЗЕЦ, мастер инж. саобр. БАНЕ СВИТЛИЦА, дипл. инж. геод.	
Е - 2891	Размера: 1 : 500	Датум: Април 2024. Број листа: 3.